



2-Zimmer Wohnung mit großzügigem Südbalkon in Garstedt zu vermieten

Bezug ab	01.02.2019
Wohnfläche	ca. 88,71 m ²
Zimmer	2
Nettomiete	€ 860,-
NK/2 TG-Stellplätze	€ 190,- / € 80,-
Miete	€ 1.130,- inkl. aller Nebenkosten



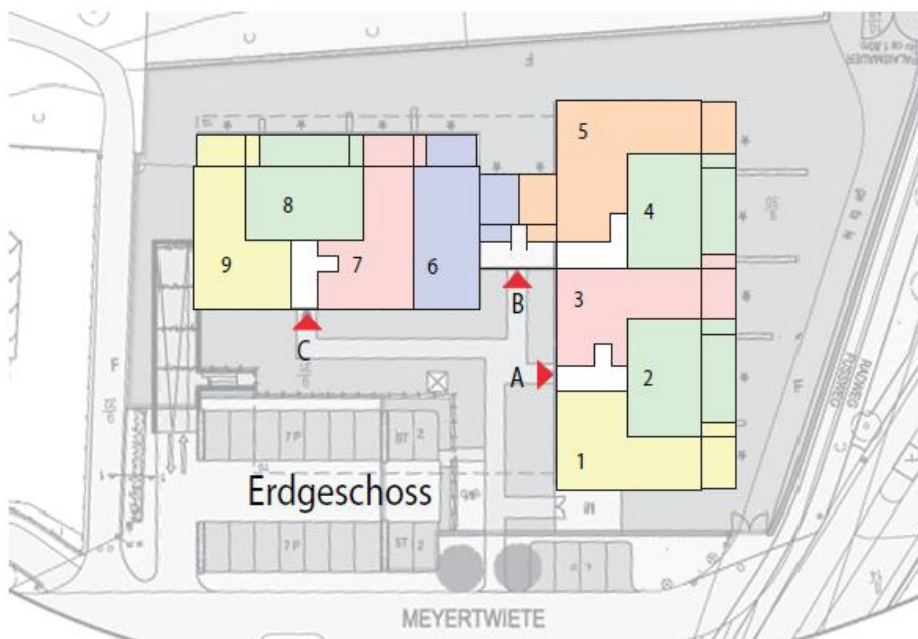
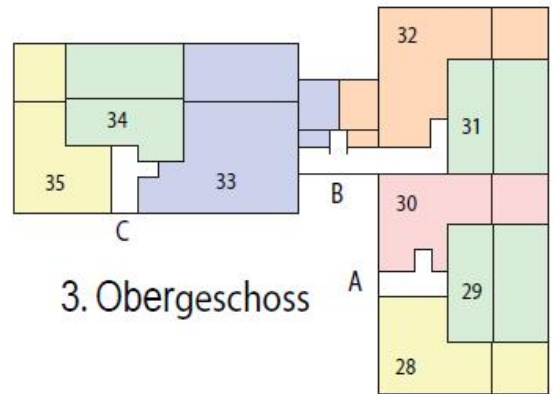
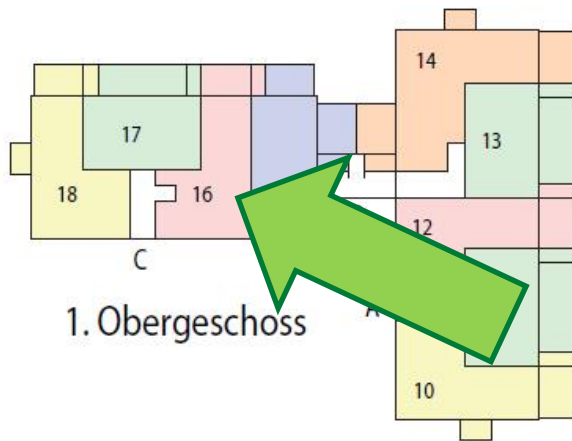
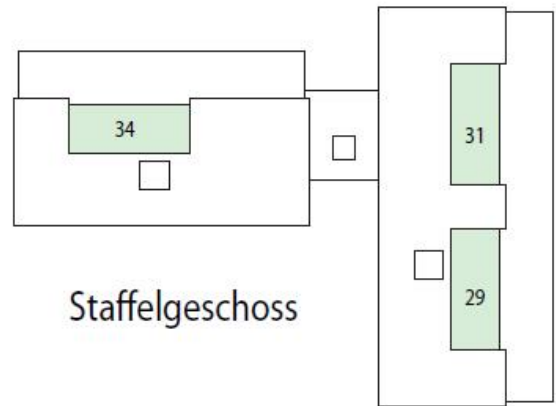
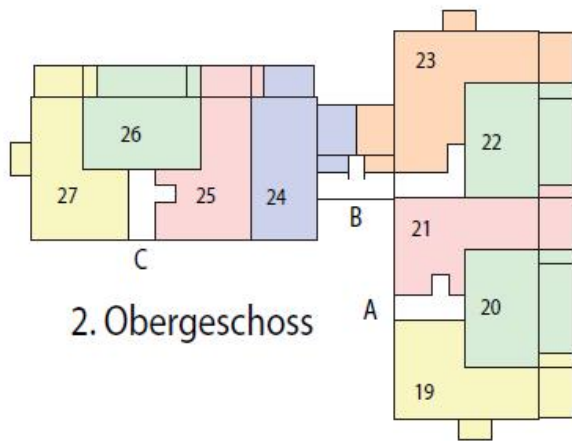
Lage

Verkehrsgünstig zum Flughafen gelegen und mit schnellem Anschluss an die Autobahn A7 scheint von Norderstedt aus gesehen alles nah zu sein. Vor allem auch die Natur, die rund um den Ort zu Ausflügen einlädt und für den grünen Wohlfühlfaktor sorgt. Norderstedts eigenes kleines Stadtzentrum hält eine Vielzahl an Einkaufsmöglichkeiten bereit, z.B. im Herold-Center wo sich auch zahlreiche Arztpraxen niedergelassen haben.

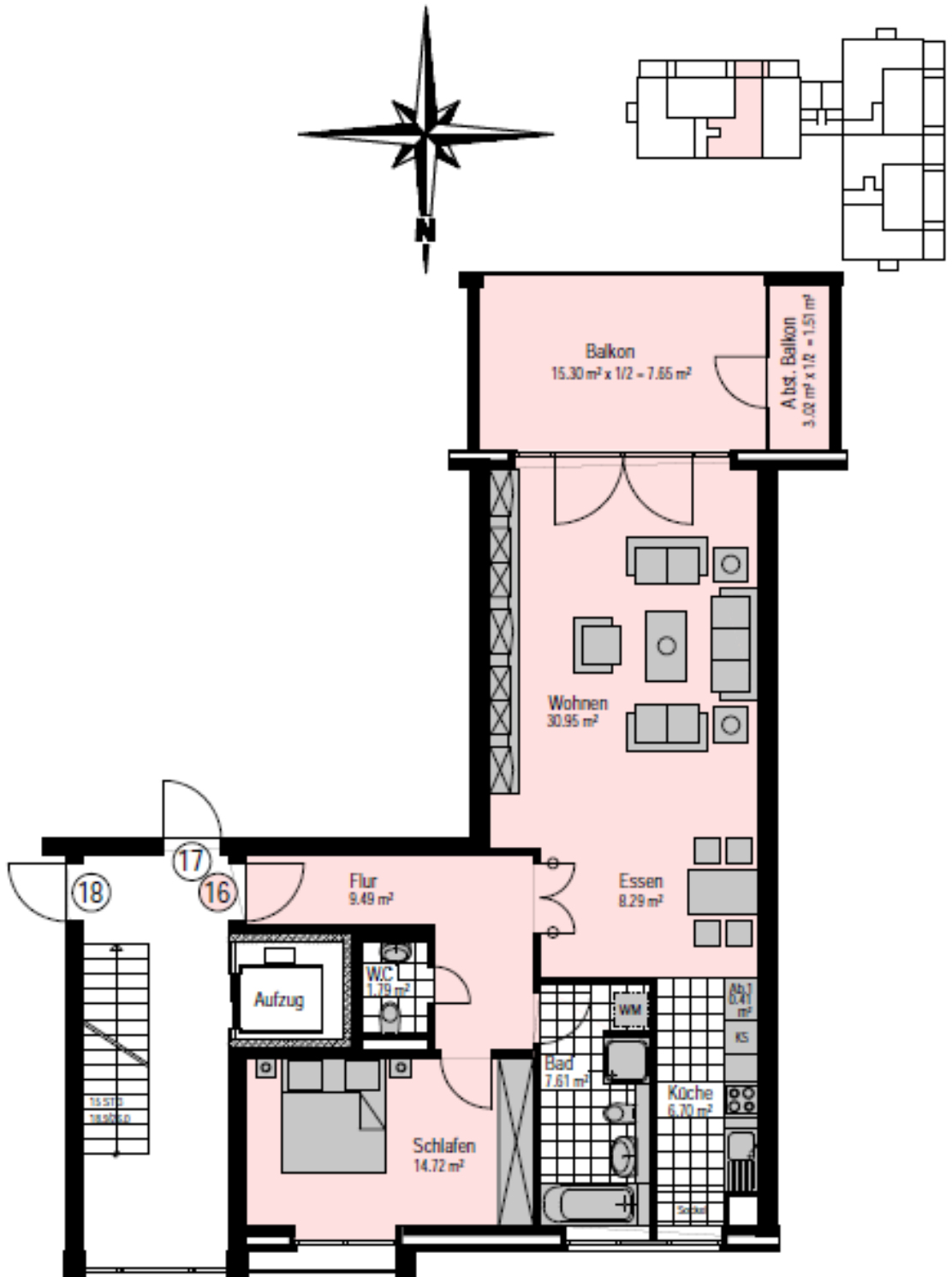


Meyertwiete 31 in 22848 Norderstedt

Übersicht aller Etagen in der Meyertwiete 31 - 35



Grundriss der 2-Zimmer-Wohnung im 1.OG rechts



Wohnung 16 im 1.Obergeschoss
2 Zimmer 88,71 m²

Alle Infos auf einen Blick:

Zimmerzahl: 2
Wohnfläche: ca. 88,71 m²
Etage: 1.OG rechts
Bezug: 01.02.2019

Nettomiete: € 860,-
NK/BK: € 190,-
2 TG-Stellplätze: € 80,-
Miete gesamt: € 1.130,-

B: 54,15 kWh (m²a), FW, Bj. 2007

Ausstattungsmerkmale:

Es erwartet Sie eine großzügig geschnittene, helle 2-Zimmer Wohnung. Die Wohnung befindet sich in einem gepflegten Zustand.

Im Wohn-/Essbereich und Flur befindet sich ein Parkettfußboden. Im Schlafzimmer wird vom Eigentümer vor Bezug ein neuer Laminatfußboden verlegt. Es ist ein Voll- und Duschbad mit Waschmaschinenanschluss sowie ein Gäste-WC vorhanden. In der gesamten Wohnung befindet sich eine Fußbodenerwärmung.

Eine attraktive, hochwertige Einbauküche mit Ober- und Unterschränken inklusive Elektrogeräten ist im Angebot enthalten (Freiplatz für Geschirrspüler vorhanden).

Des Weiteren beinhaltet unser Angebot einen ca. 16 m² großen Südbalkon, auf dem Sie die Sonne genießen können. Es gibt einen zusätzlichen Abstellraum auf dem Balkon, einen eigenen Kellerraum sowie einen Personenaufzug von der Tiefgarage bis ins Staffelgeschoss.

Eine Kautions von drei Monatsmieten netto kalt wird vor Schlüsselübergabe fällig, sowie eine Vertragsabschlussgebühr in Höhe von € 119,- bei Vertragsabschluss.

Da der Vermieter an langfristigen Mietverhältnissen interessiert ist, wird eine Mindestmietdauer von zwei Jahren vereinbart. Eine Mietanpassung von 3% erfolgt 2 Jahre nach Mietbeginn.



Manke Immobilienmanagement GmbH & Co. KG

Cristina Iniguez Tel.: 04193 – 901 265 oder Fax.: 04193 – 901 25 265

E-Mail: cristina.iniguez@manke-bau.de www.manke-bau.de