

NEU

Barrierearme Wohnung in Henstedt-Ulzburg zu vermieten



Die Highlights auf einen Blick

frei ab	Absprache
Wohnfläche	Ca. 89 m ²
Zimmeranzahl	3
Nettokaltmiete in €	985,00
Nebenkosten in €	232,00
TG-Stellplatz in €	80,00



Die Wohnung





Die Ausstattung

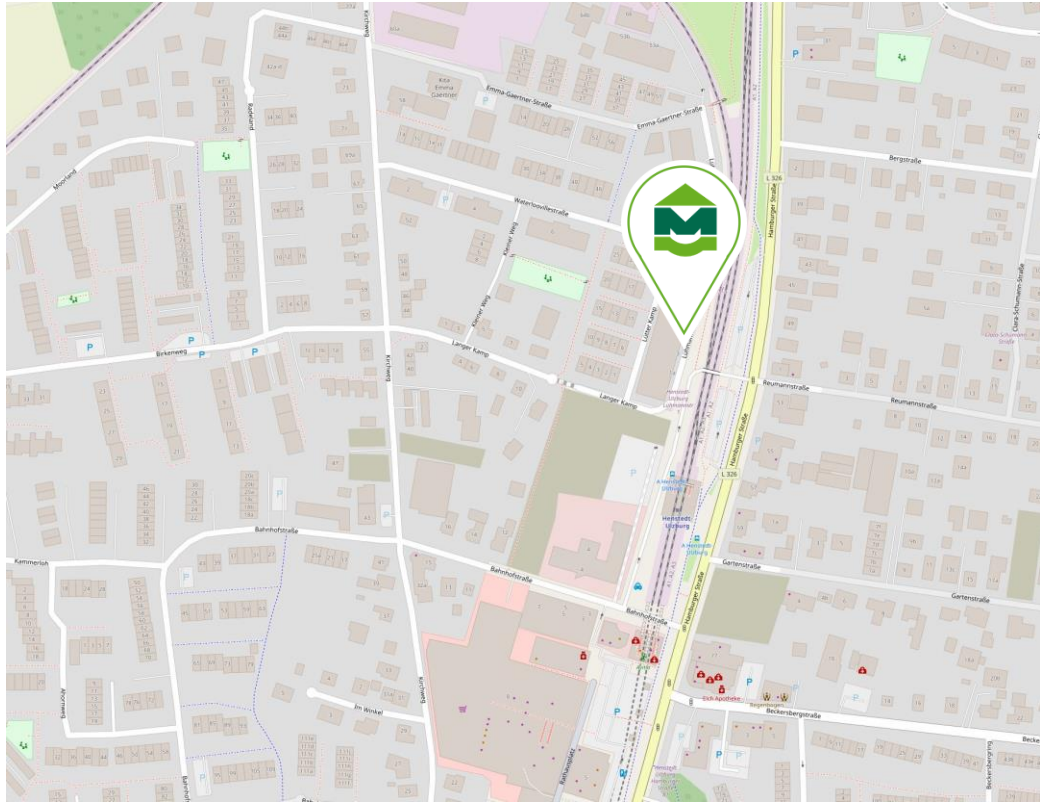
Komfortabel und zeitlos ist diese schöne Wohnung gestaltet. Hochwertige Bodenbeläge und viel Platz für individuelle Wohnideen finden Sie hier.

Eine Einbauküche mit allen Elektrogeräten (außer Geschirrspüler) ebenfalls.

Der große Balkon ist vom Wohnbereich zu begehen und ergänzt die hochwertige Ausstattung der Wohnung.

Genießen Sie den Luxus der Ausstattung sowie die großzügige Gestaltung des Wohnbereiches und der anderen Räume

Für Ihr Auto gibt es einen Stellplatz in der Tiefgarage. Ein Keller ergänzt das Angebot.



Openstreetmap.org

Die Umgebung

Zentral und trotzdem ruhig liegt diese Wohnung mit seiner schönen Ausstattung.

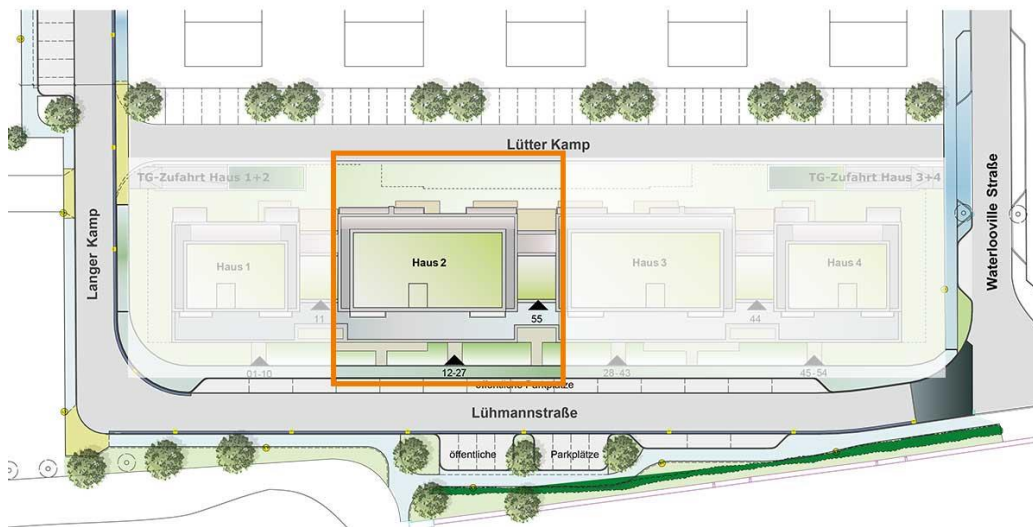
Henstedt-Ulzburg ist auf Grund seiner guten Anbindung an die Autobahnen Richtung Süd und Nord ein komfortabler Ort. Stadt nah und trotzdem im Grünen zu wohnen.

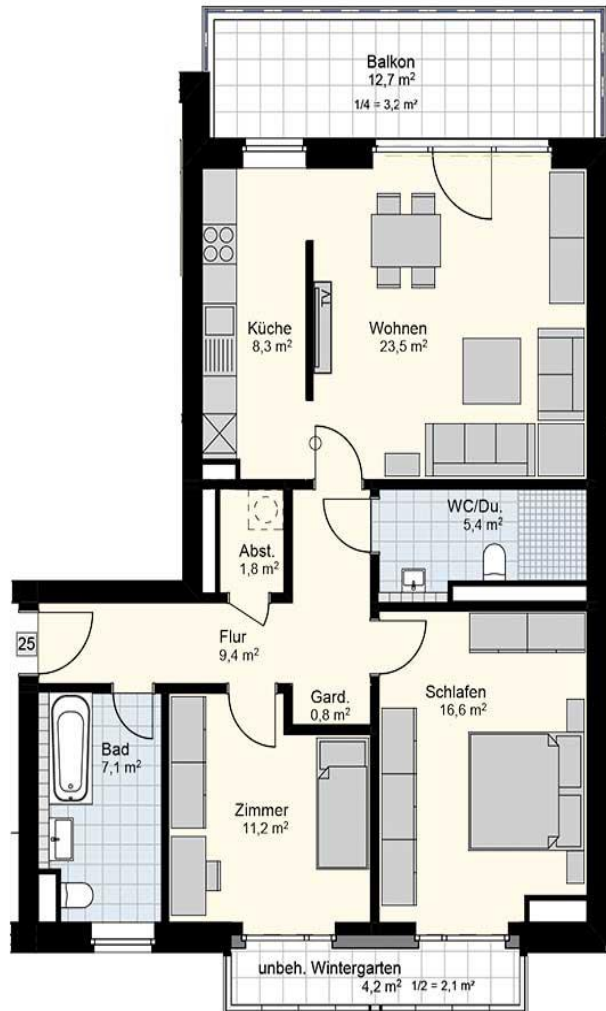
Familien wissen das zu schätzen und haben für Ihre Kinder viele Möglichkeiten an Kita und Schulen. Eine sehr gute nah Versorgung durch attraktive Geschäfte und auch durch Fachärzte ist ein weiteres Plus für diesen Ort.



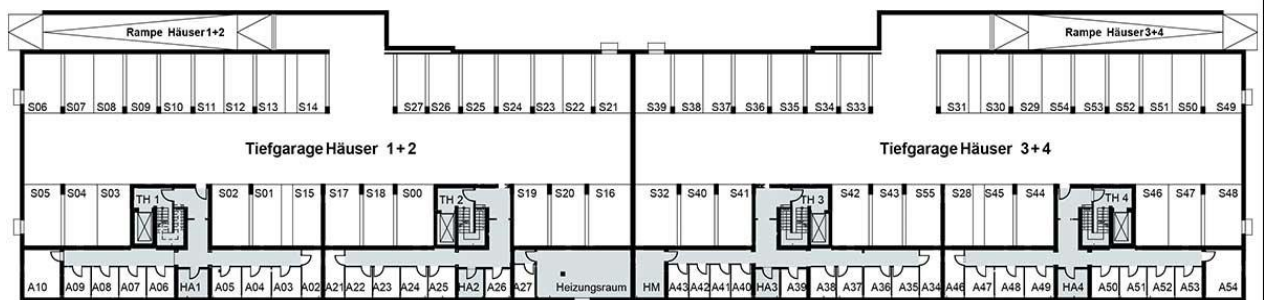
TOP

Die Lage - Lühmannstraße 3, 24558 Henstedt-Ulzburg





Der Grundriss gespiegelt



Keller und Tiefgarage



Alle Informationen auf einen Blick

Lühmannstr.3, 24558 Henstedt-Ulzburg

frei ab	Absprache
Wohnfläche	Ca. 89m ²
Zimmeranzahl	3
Nettokaltmiete in €	985,00
Nebenkosten in €	232,00
TG-Stellplatz in €	80,00

Energiewert laut Energieausweis vom
Energiebedarf 50,6 kWh

Vereinbaren Sie Ihren persönlichen Termin mit mir

**Tel. 04193 901 233 oder schreiben Sie mir eine
E-Mail an maike.hoffmann@manke-wohnen.de**

Da der Vermieter an langfristigen Mietverhältnissen interessiert ist, wird eine Mindestmietdauer von zwei Jahren gewünscht. Des Weiteren wird eine Staffelmiete von 2% einmal 2 Jahre nach Mietbeginn und 4 Jahre nach Mietbeginn vereinbart.

Änderungen, Irrtümer und Zwischenvermietungen vorbehalten.

