

NEU

# Zwei Zimmer Wohnung in Pinneberg zu vermieten



## Unsere Highlights auf einen Blick

frei ab	Juli 2021
Wohnfläche	Ca. 64m <sup>2</sup>
Zimmeranzahl	2
Nettokaltmiete in €	650,00
Nebenkosten in €	180,00
Stellplatz in €	36,00



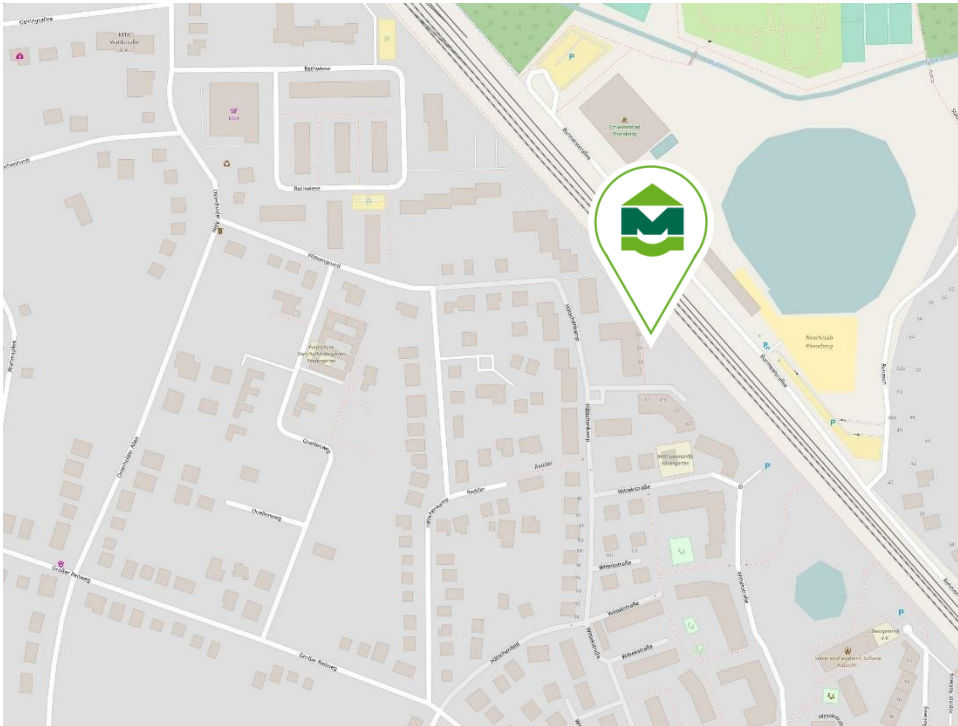
## Die Ausstattung

Es erwartet Sie eine gut geschnittene, helle, lichtdurchflutete Wohnung. Ein moderner Bodenbelag wird neu verlegt.

Eine helle, Einbauküche mit Unter- und Oberschränken inklusiven Elektrogeräten (kein Geschirrspüler) ist im Angebot enthalten.

Ein hell gefliestes Duschbad mit Waschmaschinenstellplatz bietet ausreichend Platz.

Ergänzt wird das Angebot durch einen Platz im Keller und einen Parkplatz für Ihren PKW.



Openstreetmap.org

## Die Umgebung

Zentral und trotzdem ruhig liegt diese Wohnung mit seiner schönen Ausstattung.

Pinneberg ist auf Grund seiner guten Anbindung an die Autobahnen Richtung Süd und Nord ein komfortabler Ort, um Stadt nah und trotzdem im Grünen zu wohnen.

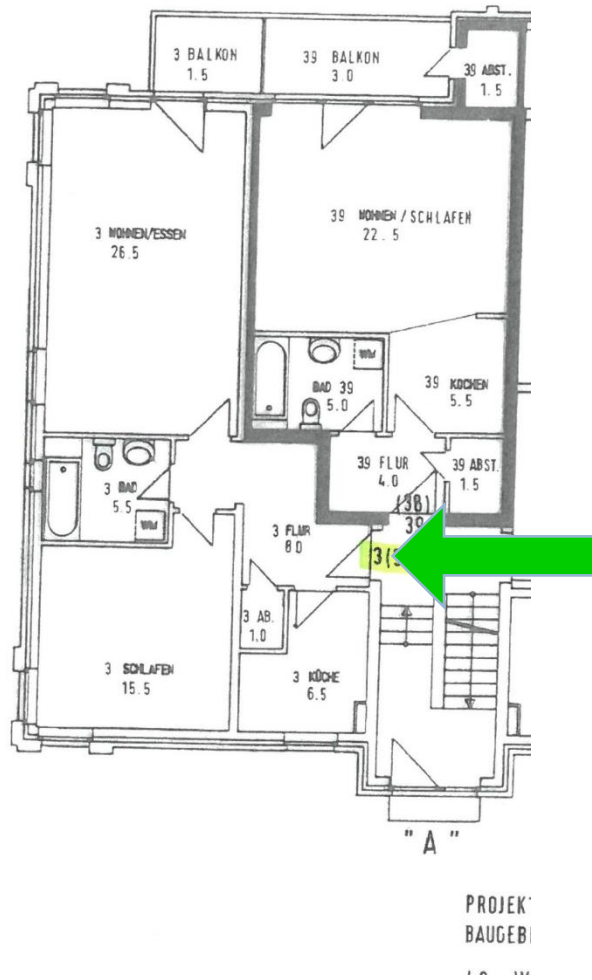
Eine sehr gute nah Versorgung durch attraktive Geschäfte und auch durch Fachärzte ist ein weiteres Plus für diesen Ort.



TOP

Die Lage - Hätschenkamp 59, Pinneberg





## Der Grundriss



## Alle Informationen auf einen Blick

**Hätschenkamp 59, 25421 Pinneberg**

frei ab	Juli 2021
Wohnfläche	Ca. 64m <sup>2</sup>
Zimmeranzahl	2
Nettokaltmiete in €	650,00
Nebenkosten in €	180,00
Stellplatz	36,00

Vereinbaren Sie Ihren persönlichen Termin mit mir

**Tel. 04193 901 233 oder schreiben Sie mir eine Email an [maike.hoffmann@manke-wohnen.de](mailto:maike.hoffmann@manke-wohnen.de)**

Da der Vermieter an langfristigen Mietverhältnissen interessiert ist, wird eine Mindestmietdauer von zwei Jahren gewünscht. Es werden zwei Staffelmieten vereinbart. Jeweils 2 Jahre nach Mietbeginn 2% und 4 Jahre nach Mietbeginn weitere 2% auf die Nettokaltmiete.

Änderungen, Irrtümer und Zwischenvermietungen vorbehalten.

