

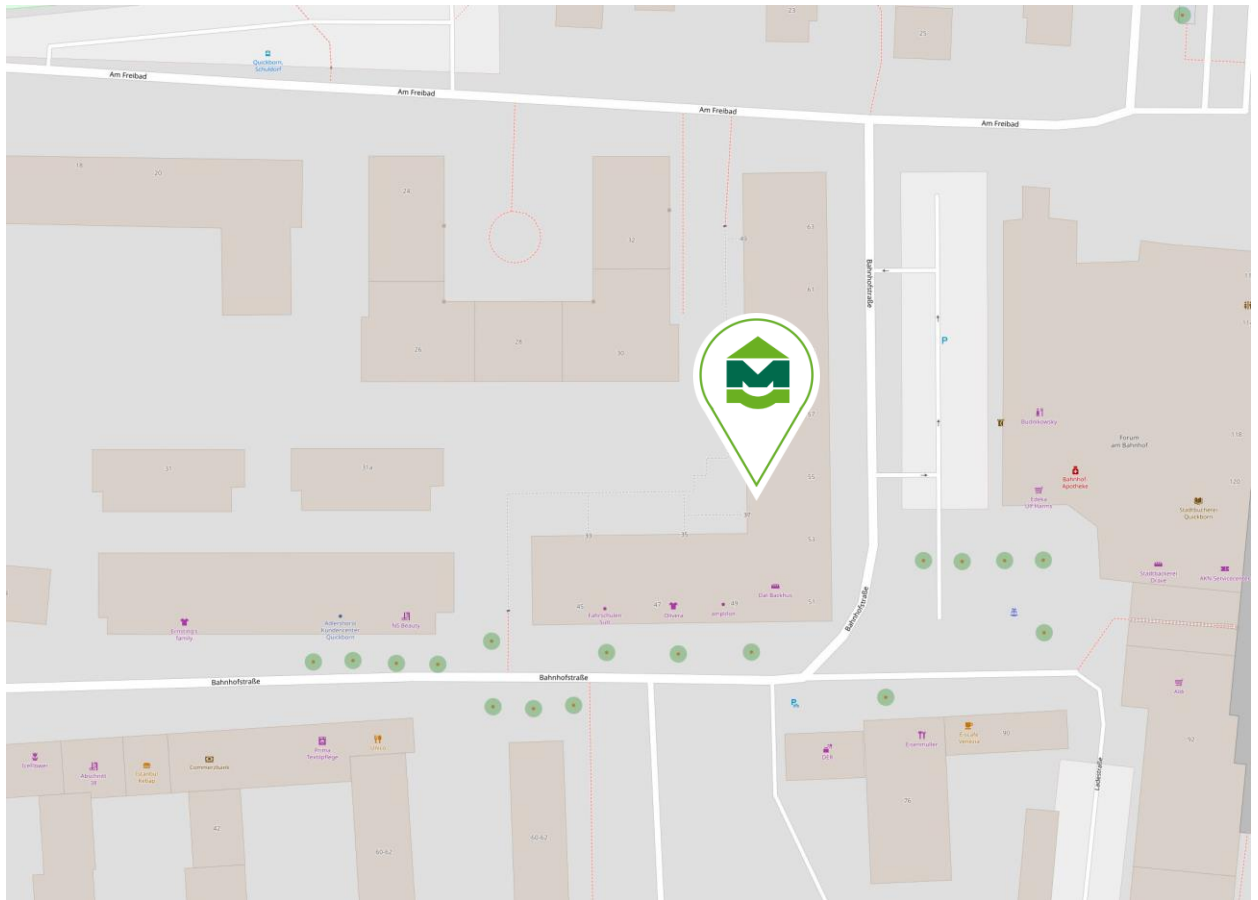
NEU

# zwei Zimmer Wohnung in Quickborn zu vermieten



## Unsere Highlights auf einen Blick

frei ab	September
Wohnfläche	84,05m <sup>2</sup>
Zimmeranzahl	2
Nettokaltmiete in €	925,00
Nebenkosten in €	180,00
Stellplatz	50,00
Miete incl. aller Nebenkosten	1.155,00



Openstreetmap.org

## Die Umgebung

Zentral und trotzdem ruhig liegt diese Wohnung mit seiner schönen Ausstattung.

Quickborn ist auf Grund seiner guten Anbindung an die Autobahnen Richtung Süd und Nord ein komfortabler Ort. Stadt nah und trotzdem im Grünen zu wohnen.

Eine sehr gute nah Versorgung durch attraktive Geschäfte und auch durch Fachärzte sind ein weiteres Plus für diesen Ort.



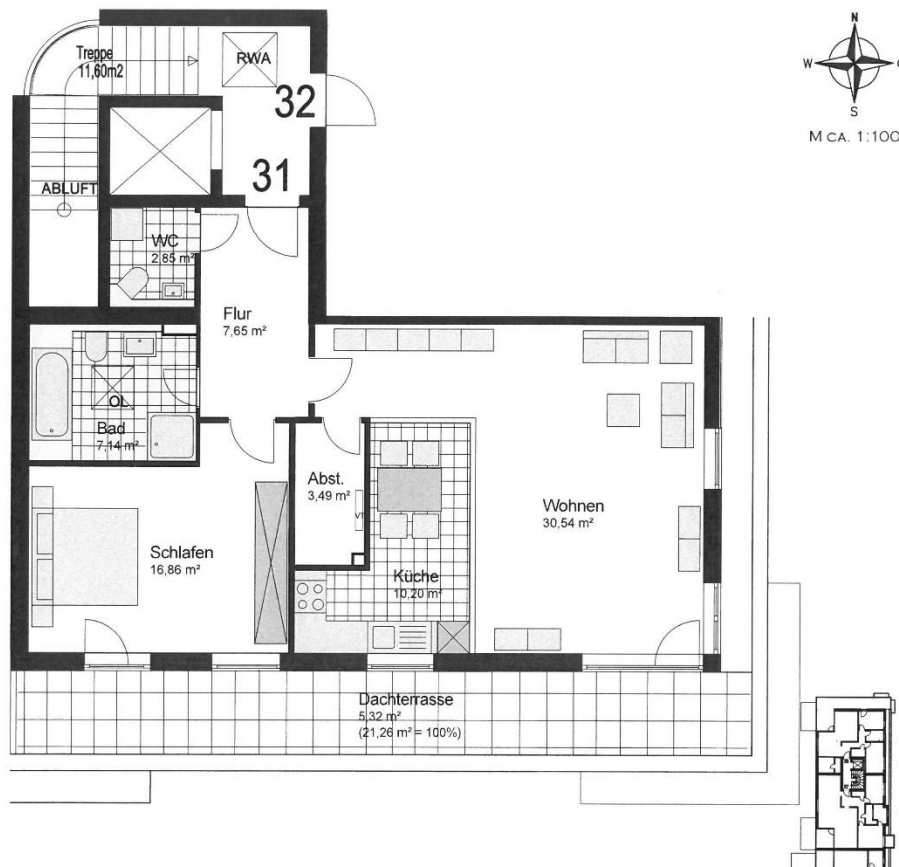
**TOP** Die Lage - Bahnhofstr. 37, 25451 Quickborn





## Die Ausstattung

Es erwartet Sie eine großzügig geschnittene, helle Wohnung. Vom Wohnzimmer gelangen Sie auf den nach Süden ausgerichteten Balkon. Helle Holzbodenbeläge schaffen ein wohnliches Ambiente. Nutzen Sie den individuellen Grundriss für Ihre Einrichtungsideen. Eine helle, hochwertige Einbauküche mit Unter- und Oberschränken inklusiven Elektrogeräten ist im Angebot enthalten. Das Badezimmer mit Dusche und Badewanne ist mit hellen Fliesen belegt und großzügig geschnitten. Ein Gäste-WC ergänzt den Komfort in dieser Wohnung. Kellerraum und TG-Stellplatz sind selbstverständlich vorhanden.



## Der Grundriss - Wohnung DG



# Ihre Notizen



# Alle Informationen auf einen Blick

**Bahnhofstr. 37, 25451 Quickborn**

<b>frei ab</b>	Absprache
<b>Wohnfläche</b>	84,05m <sup>2</sup>
<b>Zimmeranzahl</b>	2
<b>Nettokaltmiete in €</b>	925,00
<b>Nebenkosten in €</b>	180,00
<b>Stellplatz</b>	50,00

Vereinbaren Sie Ihren persönlichen Termin mit mir

**Tel. 04193 901 233 oder schreiben Sie mir eine E-Mail an [maike.hoffmann@manke-wohnen.de](mailto:maike.hoffmann@manke-wohnen.de)**

Da der Vermieter an langfristigen Mietverhältnissen interessiert ist, wird eine Mindestmietdauer von zwei Jahren gewünscht. Es werden zwei Staffelmieten vereinbart. Jeweils 2 Jahre nach Mietbeginn 2% und 4 Jahre nach Mietbeginn weitere 2% auf die Nettokaltmiete.

Änderungen, Irrtümer und Zwischenvermietungen vorbehalten.

